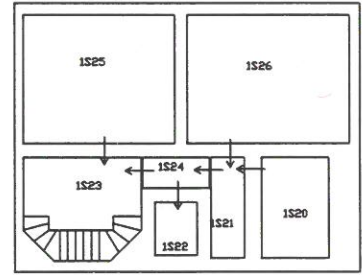
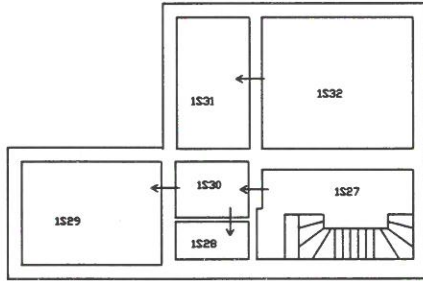


HODONÍN PROVOZNÍ BUDOVA

IC6100594621 SAP 1000-11-1113

suterén



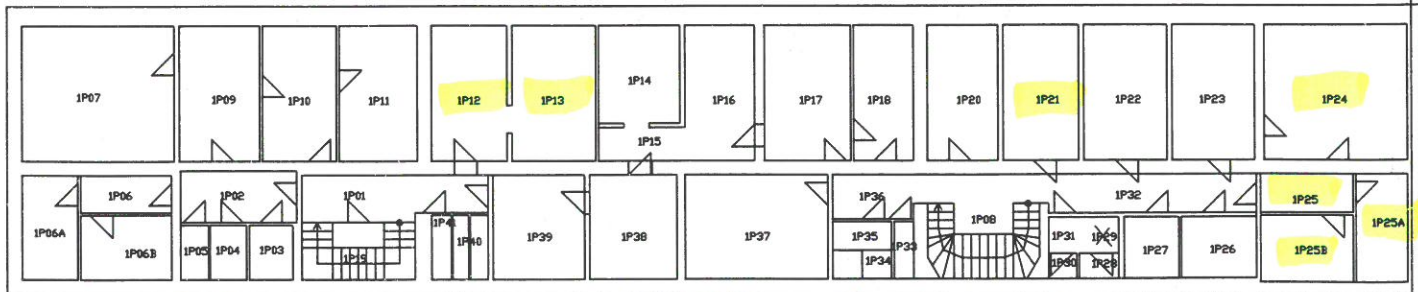
prizemi



HODONÍN PROVOZNÍ BUDOVA

IC6100594621 SAP 1000-11-1113

1.NP



Ozn.budova	Dislo	Ozn.arch.funkce	Hodnota	Jedn	Typ nájemce - popis	Popis nájemce	Přepočte ná plocha	Jedno
HODONÍN - provozní budova čp.479	0P08	Chodba	36,8000	M2	Společné prostory		36,8000	M2
HODONÍN - provozní budova čp.479	0P09	Kancelář	11,1000	M2	Interní uživatel	Hodonín KOOD	11,1000	M2
HODONÍN - provozní budova čp.479	0P10	Sprchy	1,9000	M2	Externí nájemce	DELTA servis, s.r.o.	1,9000	M2
HODONÍN - provozní budova čp.479	0P11	WC ženy	3,2000	M2	Externí nájemce	DELTA servis, s.r.o.	3,2000	M2
HODONÍN - provozní budova čp.479	0P12	WC muži	3,2000	M2	Externí nájemce	Správa železnic, státní organizace	3,2000	M2
HODONÍN - provozní budova čp.479	0P13	Sprchy	1,9000	M2	Externí nájemce	Správa železnic, státní organizace	1,9000	M2
HODONÍN - provozní budova čp.479	0P14	Šatna	10,4000	M2	Volné prostory	pronajímatelné prostory	10,4000	M2
HODONÍN - provozní budova čp.479	0P15	Archiv	18,4000	M2	Volné prostory	pronajímatelné prostory	18,4000	M2
HODONÍN - provozní budova čp.479	0P16	Kancelář	10,7700	M2	Externí nájemce	Česká pošta, s.p.	10,7700	M2
HODONÍN - provozní budova čp.479	0P17	Prodejna	12,5000	M2	Externí nájemce	Česká pošta, s.p.	12,5000	M2
HODONÍN - provozní budova čp.479	0P18	Prodejna	13,7000	M2	Volné prostory	pronajímatelné prostory	1,5000	M2
HODONÍN - provozní budova čp.479	0P18	Prodejna	13,7000	M2	Externí nájemce	Česká pošta, s.p.	12,2000	M2
HODONÍN - provozní budova čp.479	0P19	Schodiště	14,5000	M2	Volné prostory	pronajímatelné prostory	14,5000	M2
HODONÍN - provozní budova čp.479	0P20	WC	1,5000	M2	Volné prostory	pronajímatelné prostory	1,5000	M2
HODONÍN - provozní budova čp.479	0P21	Chodba	9,0000	M2	Volné prostory	pronajímatelné prostory	9,0000	M2
HODONÍN - provozní budova čp.479	0P22	Kancelář	12,6000	M2	Volné prostory	nepronajímatelné prostory	12,6000	M2
HODONÍN - provozní budova čp.479	0P23	Šatna	7,5000	M2	Volné prostory	nepronajímatelné prostory	7,5000	M2
HODONÍN - provozní budova čp.479	0P24	Chodba	3,3000	M2	Volné prostory	nepronajímatelné prostory	3,3000	M2
HODONÍN - provozní budova čp.479	0P25	Akumulátorovna	9,2000	M2	Externí nájemce	Správa železnic, státní organizace	9,2000	M2
HODONÍN - provozní budova čp.479	0P26	Dílna	13,6000	M2	Volné prostory	pronajímatelné prostory	0,3700	M2
HODONÍN - provozní budova čp.479	0P26	Dílna	13,6000	M2	Externí nájemce	Správa železnic, státní organizace	6,6150	M2
HODONÍN - provozní budova čp.479	0P26	Dílna	13,6000	M2	Externí nájemce	Správa železnic, státní organizace, Cei	6,6150	M2
HODONÍN - provozní budova čp.479	0P27	Ústředna	39,4000	M2	Volné prostory	pronajímatelné prostory	7,8800	M2
HODONÍN - provozní budova čp.479	0P27	Ústředna	39,4000	M2	Externí nájemce	Správa železnic, státní organizace, Cei	31,5200	M2
HODONÍN - provozní budova čp.479	0P28	Sklad	25,5400	M2	Volné prostory	pronajímatelné prostory	8,2400	M2
HODONÍN - provozní budova čp.479	0P28	Sklad	25,5400	M2	Externí nájemce	Česká pošta, s.p.	17,3000	M2
HODONÍN - provozní budova čp.479	0P29	Šatna	7,6800	M2	Externí nájemce	Česká pošta, s.p.	7,6700	M2
HODONÍN - provozní budova čp.479	0P30	WC	1,9000	M2	Volné prostory	pronajímatelné prostory	0,9600	M2
HODONÍN - provozní budova čp.479	0P30	WC	1,9000	M2	Externí nájemce	Česká pošta, s.p.	0,9400	M2
HODONÍN - provozní budova čp.479	0P31	Předsíň	2,0000	M2	Externí nájemce	Česká pošta, s.p.	2,0000	M2
HODONÍN - provozní budova čp.479	0P32	Chodba	7,3000	M2	Externí nájemce	Česká pošta, s.p.	7,3000	M2
HODONÍN - provozní budova čp.479	0P32	Zádveří	2,4000	M2	Externí nájemce	Česká pošta, s.p.	2,4000	M2
HODONÍN - provozní budova čp.479	0P33	Chodba	8,0000	M2	Odborové organiza	OSŽ služby a inter.pronájem	8,0000	M2
HODONÍN - provozní budova čp.479	0P34	Šatna	29,1000	M2	Odborové organiza	OSŽ služby a inter.pronájem	29,1000	M2
HODONÍN - provozní budova čp.479	0P35	Kancelář	12,2000	M2	Externí nájemce	Správa železnic, státní organizace	12,2000	M2
HODONÍN - provozní budova čp.479	0P36	Šatna	4,4000	M2	Externí nájemce	Správa železnic, státní organizace	4,4000	M2
HODONÍN - provozní budova čp.479	0P37	Chodba	7,8000	M2	Externí nájemce	Správa železnic, státní organizace	7,8000	M2
HODONÍN - provozní budova čp.479	0P38	Dopravní kancelář	27,6000	M2	Externí nájemce	Správa železnic, státní organizace	27,6000	M2
HODONÍN - provozní budova čp.479	0P39	Kancelář	25,0000	M2	Interní uživatel	Hodonín KOOD	25,0000	M2
HODONÍN - provozní budova čp.479	1P01	Chodba	16,8000	M2	Volné prostory	pronajímatelné prostory	16,8000	M2
HODONÍN - provozní budova čp.479	1P02	Chodba	8,0000	M2	Interní uživatel	Hodonín VDOD	8,0000	M2
HODONÍN - provozní budova čp.479	1P03	Archiv	3,2000	M2	Interní uživatel	Hodonín VDOD	3,2000	M2
HODONÍN - provozní budova čp.479	1P04	WC	2,6000	M2	Interní uživatel	Hodonín VDOD	2,6000	M2
HODONÍN - provozní budova čp.479	1P05	Sprchy	2,0000	M2	Interní uživatel	Hodonín VDOD	2,0000	M2
HODONÍN - provozní budova čp.479	1P06	Chodba	4,3000	M2	Interní uživatel	Hodonín VDOD	4,3000	M2
HODONÍN - provozní budova čp.479	1P06	Denní místnost	7,9000	M2	Interní uživatel	Hodonín VDOD	7,9000	M2
HODONÍN - provozní budova čp.479	1P06	Denní místnost	7,9000	M2	Interní uživatel	Hodonín VDOD	7,9000	M2
HODONÍN - provozní budova čp.479	1P07	Kancelář	26,4000	M2	Interní uživatel	Hodonín VDOD	26,4000	M2
HODONÍN - provozní budova čp.479	1P08	Schodiště	10,5000	M2	Společné prostory		10,5000	M2
HODONÍN - provozní budova čp.479	1P09	Denní místnost	13,9000	M2	Interní uživatel	Hodonín VDOD	13,9000	M2
HODONÍN - provozní budova čp.479	1P10	Kancelář	12,9000	M2	Interní uživatel	Hodonín VDOD	12,9000	M2
HODONÍN - provozní budova čp.479	1P11	Kancelář	13,5000	M2	Interní uživatel	Hodonín VDOD	13,5000	M2
HODONÍN - provozní budova čp.479	1P12	Kancelář	13,2000	M2	Volné prostory	pronajímatelné prostory	13,2000	M2
HODONÍN - provozní budova čp.479	1P13	Kancelář	14,7000	M2	Volné prostory	pronajímatelné prostory	14,7000	M2
HODONÍN - provozní budova čp.479	1P14	Šatna	10,7000	M2	Interní uživatel	SLČ Hodonín-lokomotivní čety	10,7000	M2
HODONÍN - provozní budova čp.479	1P15	Chodba	3,5000	M2	Interní uživatel	SLČ Hodonín-lokomotivní čety	3,5000	M2
HODONÍN - provozní budova čp.479	1P17	Kancelář	14,7000	M2	Interní uživatel	SLČ Hodonín-lokomotivní čety	14,7000	M2
HODONÍN - provozní budova čp.479	1P18	Kancelář	10,8000	M2	Interní uživatel	SLČ Hodonín-lokomotivní čety	10,8000	M2
HODONÍN - provozní budova čp.479	1P19	Schodiště	6,7000	M2	Společné prostory		6,7000	M2
HODONÍN - provozní budova čp.479	1P20	Kancelář	12,3000	M2	Interní uživatel	SLČ Hodonín-lokomotivní čety	12,3000	M2
HODONÍN - provozní budova čp.479	1P21	Kancelář	13,1000	M2	Volné prostory	pronajímatelné prostory	13,1000	M2
HODONÍN - provozní budova čp.479	1P22	Kancelář	11,5000	M2	Interní uživatel	SLČ Hodonín-lokomotivní čety	11,5000	M2
HODONÍN - provozní budova čp.479	1P23	Kancelář	11,5000	M2	Interní uživatel	SLČ Hodonín-lokomotivní čety	11,5000	M2
HODONÍN - provozní budova čp.479	1P24	Kancelář	25,7000	M2	Volné prostory	pronajímatelné prostory	25,7000	M2
HODONÍN - provozní budova čp.479	1P25	Chodba	4,5000	M2	Volné prostory	pronajímatelné prostory	4,5000	M2
HODONÍN - provozní budova čp.479	1P25	Denní místnost	8,0000	M2	Volné prostory	pronajímatelné prostory	8,0000	M2
HODONÍN - provozní budova čp.479	1P25	Denní místnost	8,0000	M2	Volné prostory	pronajímatelné prostory	8,0000	M2
HODONÍN - provozní budova čp.479	1P26	Ostatní technolog	5,2000	M2	Externí nájemce	Správa železnic, státní organizace	5,2000	M2
HODONÍN - provozní budova čp.479	1P27	Sprchy	5,0000	M2	Společné prostory		5,0000	M2
HODONÍN - provozní budova čp.479	1P28	WC	0,7000	M2	Společné prostory		0,7000	M2
HODONÍN - provozní budova čp.479	1P29	Umývárna	1,0000	M2	Společné prostory		1,0000	M2
HODONÍN - provozní budova čp.479	1P30	WC	0,6000	M2	Společné prostory		0,6000	M2
HODONÍN - provozní budova čp.479	1P31	Umývárna	1,0000	M2	Společné prostory		1,0000	M2
HODONÍN - provozní budova čp.479	1P32	Chodba	16,0000	M2	Společné prostory		16,0000	M2
HODONÍN - provozní budova čp.479	1P33	Sprchy	2,2000	M2	Společné prostory		2,2000	M2
HODONÍN - provozní budova čp.479	1P34	WC muži	2,2000	M2	Společné prostory		2,2000	M2
HODONÍN - provozní budova čp.479	1P35	Umývárna	2,3000	M2	Společné prostory		2,3000	M2
HODONÍN - provozní budova čp.479	1P36	Chodba	4,5000	M2	Společné prostory		4,5000	M2
HODONÍN - provozní budova čp.479	1P37	Kancelář	17,8000	M2	Interní uživatel	SLČ Hodonín-lokomotivní čety	17,8000	M2
HODONÍN - provozní budova čp.479	1P38	Kancelář	12,2000	M2	Interní uživatel	SLČ Hodonín-lokomotivní čety	12,2000	M2
HODONÍN - provozní budova čp.479	1P39	Kancelář	12,2000	M2	Interní uživatel	SLČ Hodonín-lokomotivní čety	12,2000	M2
HODONÍN - provozní budova čp.479	1P40	Sprchy	2,1000	M2	Interní uživatel	SLČ Hodonín-lokomotivní čety	2,1000	M2
HODONÍN - provozní budova čp.479	1P41	WC	2,3000	M2	Interní uživatel	SLČ Hodonín-lokomotivní čety	2,3000	M2