



**České dráhy, a.s.
Nábřeží L. Svobody 1222
110 15 Praha 1**

Zapsaná v obchodním rejstříku u Městského soudu v Praze, sp.zn. B8039
IČ: 70994226, DIČ: CZ70994226
(dále jen vyhlašovatel)

vyhlašuji

výběrové řízení

na smluvního partnera (nájemce) pro nájem prostoru sloužícího k podnikání, a to skladových (obchodních) prostor v budově železniční stanice Liberec

Ev.č. NB002920

(nejedná se o veřejnou soutěž o nevhodnější nabídku podle §1772 a n. zákona č. 89/2012 Sb., občanský zákoník, ve znění pozdějších předpisů, ani o veřejnou nabídku podle §1780 a n. zákona č. 89/2012 Sb., občanský zákoník, ve znění pozdějších předpisů, ani o zadávací řízení podle zákona č. 134/2016 Sb., o zadávání veřejných zakázek

Identifikační údaje vyhlašovatele:

České dráhy, a.s.

Nábřeží Ludvíka Svobody 1222/12

110 15 Praha 1 - Nové Město

IČ: 70994226

DIČ: CZ70994226

Zastoupená: Ing. Michal Tihon, ředitel regionální správy majetku Hradec Králové

Výběrem pověřen (adresa pro doručování):

České dráhy, a.s.

Regionální správa majetku Hradec Králové

Riegrovo nám. 914

500 02 Hradec Králové

Kontaktní osoba Regionální správy majetku (RSM ČD a.s.) pro **doplňující informace a zpřístupnění pozemku sloužících k podnikání**, které jsou předmětem tohoto výběrového řízení:

Bc. Sylvie Kalová, DiS.

M: (+420) 724 985 391

E: kalova@rsm.cd.cz

1. Předmět výběrového řízení

1.1. Předmětem výběrového řízení je výběr nájemce pro prostory sloužící k podnikání, a to pro skladovací (obchodní) prostory, nacházející se v budově skladiště POK žst. Liberec, bez čísla popisného, a v budově sociální zařízení POK, čp. 432, v obci Liberec, v katastrálním území Liberec (ČSÚ 682039), na pozemku p. č. 6207, pozemek je veden pod LV č. 10262 vedeného u katastrálního úřadu pro Liberecký kraj, katastrální pracoviště Liberec (inventární číslo budovy POK je IC5000002669 dle SAP RE-FX: 1000/7/277, inventární číslo budovy sociální zařízení POK je IC5000002879 dle SAP RE-FX: 1000/7/345).

1.2. Vymezení prostoru sloužícího k podnikání, jehož nájem je předmětem tohoto výběrového řízení, je vyznačeno ve výkresové dokumentaci, která je přílohou těchto zadávacích podmínek výběrového řízení.

Prostory sloužící k podnikání, a to pro podnikatelskou činnost jsou k dispozici:

• **prostory o celkové výměře 1374,81 m² ve skladišti POK, jedná se o místnosti:**

sklad	č. OP01 o výměře 575,45m ²
sklad	č. OP02 o výměře 20,16m ²
sklad	č. OP03 o výměře 334,8m ²
rampa	č. OP10 o výměře 20,4m ²
rampa	č. OP20 o výměře 9,2m ²
rampa	č. OP30 o výměře 414,8m ²

• **prostory o celkové výměře 101,1m² v sociálním zařízení POK, jedná se o místnosti:**

chodba	č. OP01 o výměře 10,08m ²
předsíň WC ž	č. OP02 o výměře 0,88m ²
WC ž	č. OP03 o výměře 1,12m ²
umývárna	č. OP04 o výměře 4,26m ²
předsíň WC m	č. OP05 o výměře 2,64m ²
WC m	č. OP06 o výměře 1,45m ²
umývárna	č. OP07 o výměře 9,63m ²
šatna	č. OP08 o výměře 20,67m ²
útulek	č. OP09 o výměře 14,24m ²
kancelář	č. OP11 o výměře 21,35m ²
kancelář	č. OP12 o výměře 14,78m ²

Celkem 1475,9m².

Vyhlašovatel si vyhrazuje právo na nejnižší podání nájemného ve výši 850,- Kč/m²/rok celý předmět tohoto VR.

2. Základní podmínky a informace pro předkládání nabídek

2.1. Účast v soutěži

Účastnit se výběrového řízení a předkládat nabídku v rozsahu odpovídající podmínkám výběrového řízení může pouze subjekt mající živnostenské oprávnění k provozování podnikatelské činnosti pro, kterou předkládá nabídku.

2.2. Způsob podávání nabídek

2.2.1. Nabídka bude doručena poštou nebo osobně na adresu:

České dráhy, a.s., Regionální správa majetku Hradec Králové, Riegrovo nám. 914, 500 02 Hradec Králové, a to v pracovních dnech, počínaje dnem **20.9.2024**, vždy od 9:00 do 12:00 hod. Poslední termín doručení nabídek je **21.10.2024 do 12 hodin**. Nabídky doručené po stanovené lhůtě nebudou do výběrového řízení zařazeny.

2.2.2. Při osobním předání nabídek připraví účastník výběrového řízení dva originály předávacího protokolu, na kterém musí být uvedeny tyto údaje: předmět předání, identifikační údaje účastníka

výběrového řízení včetně telefonu, e-mailové i korespondenční adresy předávajícího; datum a čas předání nabídky doplní přebírající osoba (v sídle RSM Hradec Králové) při jejím převzetí.

2.2.3. Nabídka musí být kompletně vyhotovena písemně v jazyce českém, včetně doplňků a příloh. V nabídce nesmí být nic škrtnuto, opravováno, ani prováděn jakýkoliv zásah, který by mohl zpochybňovat její znění.

2.2.4. Nabídka se předkládá písemně v zalepené obálce, která musí být opatřena označením:

<p>VÝBĚROVÉ ŘÍZENÍ ! NEOTEVÍRAT !</p> <p>NÁJEM POZEMKU ev.č. NB002920</p> <p>-----</p> <p>(název subjektu předkládajícího nabídku, nebo jméno a příjmení)</p> <p>-----</p> <p>(sídlo účastníka VŘ, nebo adresa místa podnikání)</p>

2.2.5. Všechny listy nabídky musí být očíslovány jednou vzestupnou řadou, včetně případných příloh a to tak, že listy jsou číslovány od str. „1“ až po stranu „x“, která je současně popsána označením „**POSLEDNÍ STRANA NABÍDKY**“.

Poslední strana nabídky musí obsahovat také:

- datum vypracování nabídky
- jméno a příjmení a podpis osoby oprávněné jednat za účastníka výběrového řízení, nebo u fyzických osob podpis předkladatele nabídky.

Svým podpisem účastník výběrového řízení vyslovuje souhlas se zněním předložené nabídky.

2.3. Nabídky musí obsahovat stejný obsah a dokumenty v tomto pořadí:

2.3.1. **Krycí list nabídky**, označený jako „**STRANA 1**“ musí obsahovat tato data:

- A) identifikační údaje (název lokality VŘ, název subjektu předkládajícího nabídku, nebo jméno a příjmení, sídlo účastníka VŘ, nebo adresa místa podnikání, IČ a DIČ účastníka VŘ);
- B) údaj, zda-li je či není uchazeč plátce DPH;
- C) celková nabídková cena v CZK/rok musí být uvedena v číselné i slovní formě (jedna konečná částka v CZK/rok bez DPH). Pozn.: neplátcům DPH nebude DPH v tomto případě účtována;

2.3.2. **Písemné čestné prohlášení**, že:

- účastník výběrového řízení není v úpadku, nebo insolvenční návrh nebyl zamítnut pro nedostatek majetku účastníka výběrového řízení nebo že není v likvidaci;
- účastník výběrového řízení nemá v evidenci daní zachyceny daňové nedoplatky, a to jak v České republice, tak v zemi sídla, místa podnikání, či bydliště navrhovatele;
- účastník výběrového řízení nemá splatné/nesplatné finanční závazky vůči Českým drahám, a.s., případně má splatné/nesplatné finanční závazky vůči Českým drahám, a.s. a tyto průběžně hradí, či zajišťuje jejich úhradu jinou formou po vzájemné dohodě;
- účastník výběrového řízení nemá splatný nedoplatek na pojistném a na penále na veřejné zdravotní pojištění a to jak v České republice, tak v zemi sídla, místa podnikání, či bydliště navrhovatele;
- účastník výběrového řízení nemá nedoplatek na pojistném a na penále na sociální zabezpečení a příspěvku na státní politiku zaměstnanosti, a to jak v České republice, tak v zemi sídla, místa podnikání či bydliště navrhovatele;
- účastník výběrového řízení ani žádný z členů jeho statutárního orgánu nebyl pravomocně odsouzen pro trestný čin, jehož skutková podstata souvisí s předmětem podnikání uchazeče, nebo pro trestný čin hospodářský, nebo proti majetku;
- účastník výběrového řízení zná veškeré podmínky tohoto výběrového řízení;
- účastník bezvýhradně souhlasí se všemi požadavky vyhlašovatele tohoto výběrového řízení a bere na vědomí požadavek pronajímatele na složení vratné jistiny ve výši třech sjednaných měsíčních nájmů

2.3.3. Přílohy - dokladová část nabídky:

- 1) **výpis z obchodního rejstříku**, nebo jeho kopie, ne starší 90 dnů u osob zapsaných do obchodního rejstříku
- 2) **doklad o oprávnění k podnikání nebo jeho kopie**, potvrzující, že uchazeč je oprávněn provozovat nabízenou podnikatelskou činnost
- 3) **osvědčení o registraci k dani z přidané hodnoty**, je-li subjekt registrován, nebo jeho kopie
- 4) **„Podnikatelský záměr“** - přestavení koncepce provozu (uvažovaný sortiment, dodavatelé, počet personálu, vybavení interiéru, otevírací doba, uvažovaná výše investice nájemce do provozovny a uvažovaná doba nájmu, reference, atd.)
- 5) **„Výpočet nájemného“** – návrh nájemného za m² s částkami uvedenými bez DPH v CZK/rok rozdělenými na obchodní a provozní část provozu

Čestné prohlášení i „Podnikatelský záměr“ a „Výpočet nájemného“ musí být opatřeny datem zpracování s podpisem účastníka výběrového řízení, nebo osoby oprávněné jednat za účastníka výběrového řízení.

3. Otevření nabídek a kritéria hodnocení

3.1. Komisionální otevření nabídek bude provedeno po ukončení lhůty pro odevzdání nabídek. Otevírání obálek bude neveřejné, bez účasti účastníků výběrového řízení.

3.2. Z výběrového řízení mohou být vyloučeni ti účastníci, kteří nesplní podmínky výběrového řízení.

3.3. Kritéria hodnocení předložených nabídek:

3.3.1. **Výhodnost nabídky** pro vyhlášovatele - **cena** navržená za nájem prostor (bez DPH)

3.3.2. **Popis koncepce provozu** – „Podnikatelský záměr“

3.3.3. **Reference**

3.3.4. **Splnění formálních parametrů** nabídky podle podmínek výběrového řízení.

4. Upozornění vyhlášovatele a závěrečná ustanovení

4.1. Navrhovatelé jsou vázáni svými nabídkami 3 měsíce od skončení lhůty pro podání nabídek, což potvrzují podáním nabídky.

4.2. Účastník výběrového řízení v nabídce označí části nabídky, které považuje za obchodní tajemství.

4.3. Vyhlášovatel si vyhrazuje právo výběru nejvhodnější nabídky bez povinnosti podávat účastníkům výběrového řízení vysvětlení svého rozhodnutí.

4.4. Vyhlášovatel si vyhrazuje právo výběrové řízení bez náhrady zrušit a zároveň si vyhrazuje právo odmítnout všechny předložené nabídky bez udání důvodu.

4.5. Vyhlášovatel si vyhrazuje právo změnit podmínky výběrového řízení.

4.6. Obdržené nabídky uchazečů vyhlášovatel uchazečům nevrací

4.7. Účastníci výběrového řízení nemají nárok na úhradu nákladů spojených s účastí ve výběrovém řízení.

4.8. Vyhlášovatel oznámí výsledek výběrového řízení všem účastníkům, kteří podali nabídku.

4.9. Vyhlášovatel výslovně stanoví, že přijetím nabídky a obdržením rozhodnutí o výběru nejvhodnější nabídky nedochází k uzavření smlouvy.

4.10. Vyhlášovatel upozorňuje, že pro uzavření smlouvy je obligatorně stanovena písemná listinná podoba s tím, že smlouva musí být podepsána oprávněnými zástupci obou smluvních stran, bez těchto náležitostí není smlouva platně a účinně uzavřena.

V Hradci Králové dne 19.9.2024



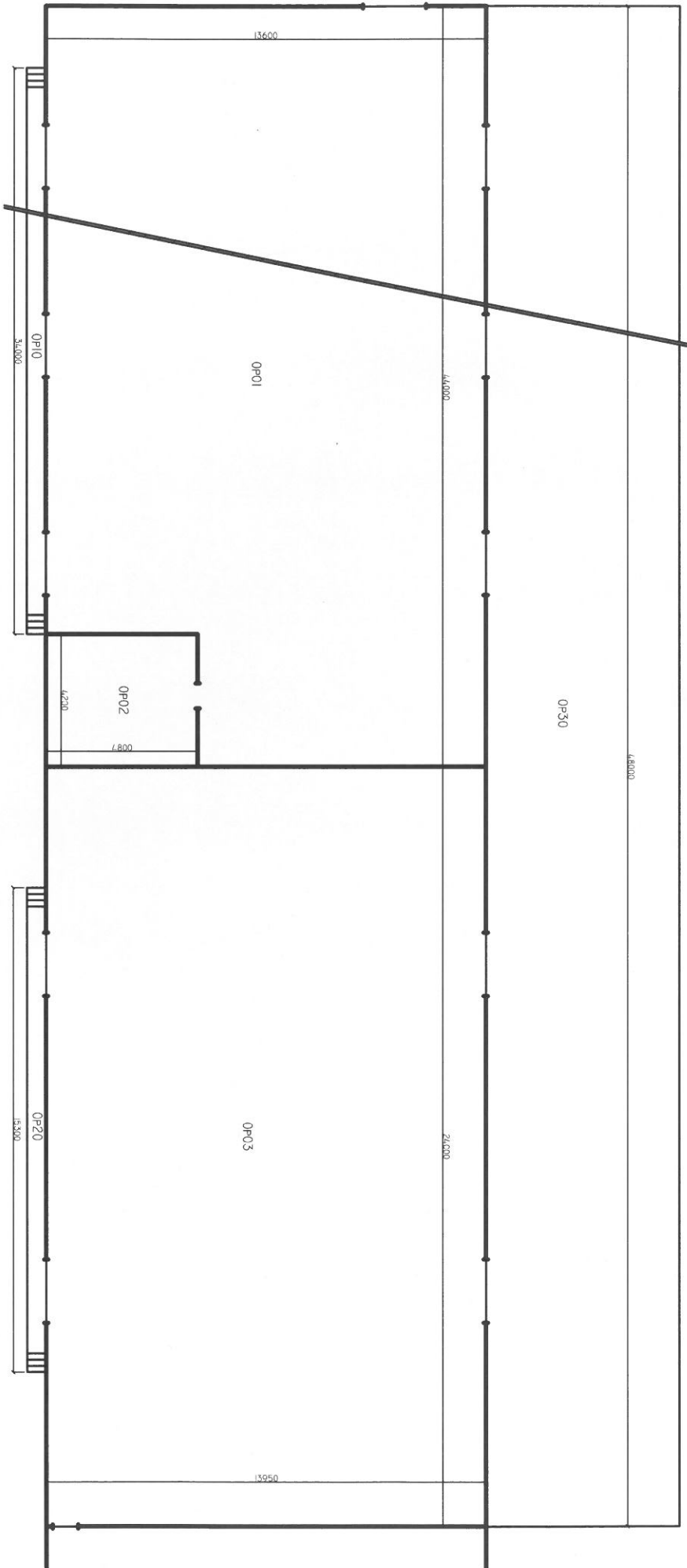
Regionální správa majetku
Hradec Králové

Riegrovo náměstí 914
501 01 Hradec Králové 41

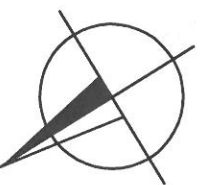
Ing. Michal Tihon
ředitel Regionální správy majetku
Hradec Králové

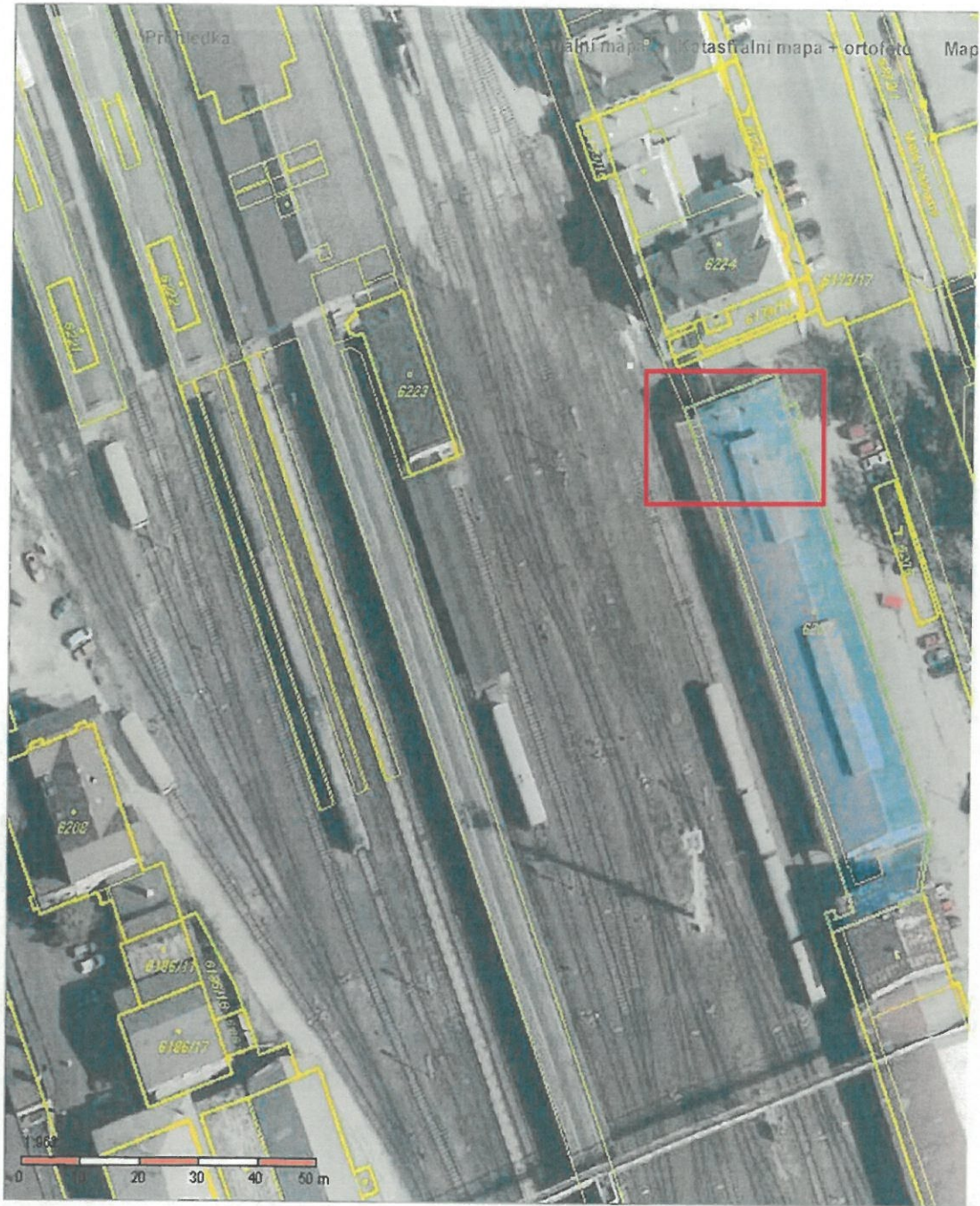
Přílohy: Výkresová dokumentace + snímky z KN

LIBEREC - SKLADIŠTĚ POK, ČP. 432
 IČ 50000002669
 KM 160,191



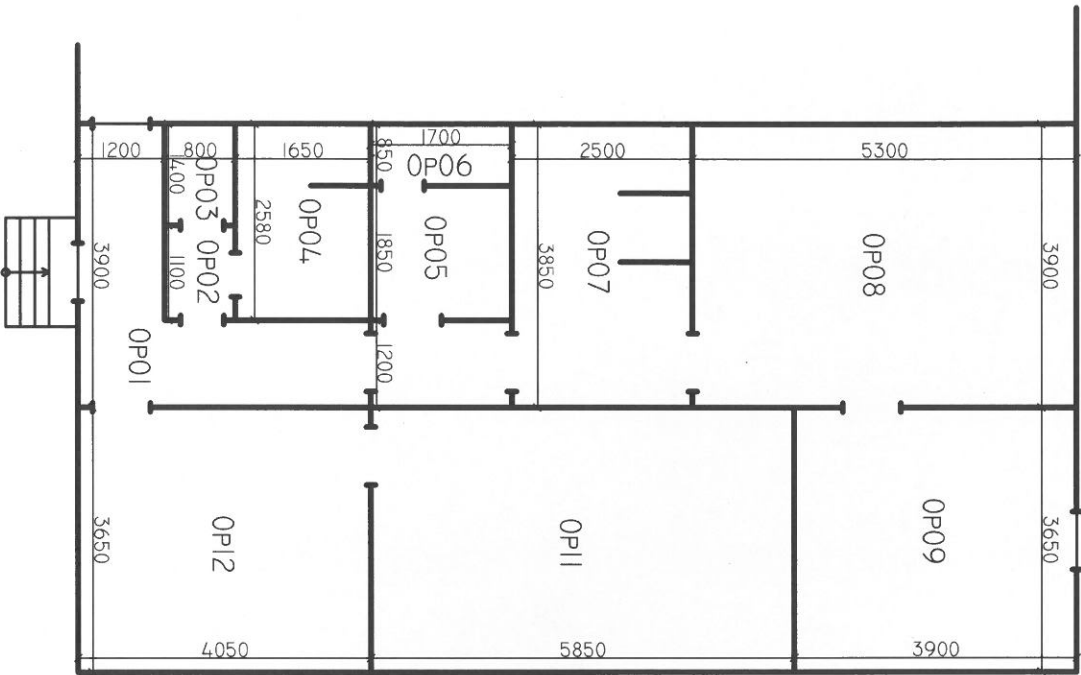
Č.M.	M ²	ÚČEL
OP01	575,45	SKLAD
OP02	20,16	SKLAD
OP03	334,8	SKLAD
OP10	20,4	RAMPA
OP20	9,2	RAMPA
OP30	414,8	RAMPA





KN

LIBEREC - BUDDOVA SOC. ZAŘÍZENÍ POK, ČP. 432
 IČ 50000002879
 KM 160,229



Č.M.	M ²	ÚČEL
OP01	10,08	CHODBA
OP02	0,88	PŘEDSÍŇ WC Ž
OP03	1,12	WC Ž
OP04	4,26	UMÝVÁRNA
OP05	2,64	PŘEDSÍŇ WC M
OP06	1,45	WC M
OP07	9,63	UMÝVÁRNA
OP08	20,67	ŠATNA
OP09	14,24	ÚTULEK
OP11	21,35	KANCELAŘ
OP12	14,78	KANCELAŘ

