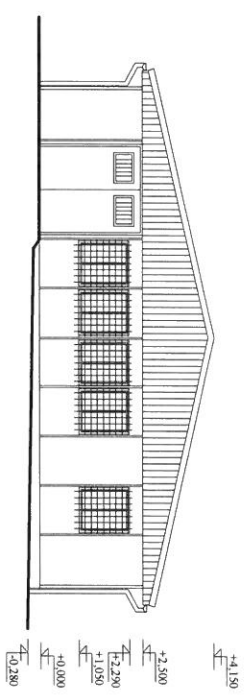


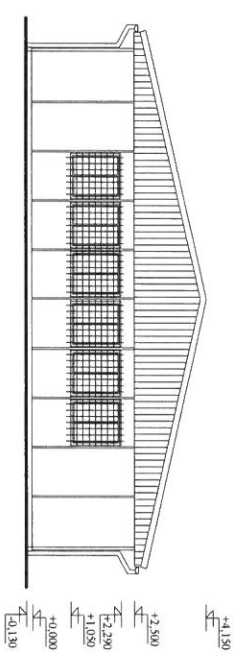
ČN	ÚČEL MÍSTNOSTI	PLOCHA	POVRCH
01	sklad	22,70	beton, miz.
02	sklad	10,94	beton, miz.
03	sklad	10,94	beton, miz.
04	sklad	10,94	beton, miz.
05	sklad	10,94	beton, miz.
06	sklad	10,94	beton, miz.
07	sklad	10,94	beton, miz.
08	sklad	45,63	beton, miz.
09	sklad	21,54	beton, miz.
10	sklad	11,35	beton, miz.
11	sklad	21,98	beton, miz.
12	sklad	33,00	beton, miz.
13	sklad	33,00	beton, miz.

<b>ODR. PROJEKTANT</b>		<b>VYPRACOVAV</b>		<b>KRESIL</b>	
ing. Křeková		ing. arch. T. Neugebauer			
<b>INVESTOR</b>					
ČD s. o. DDC o.z. SDC BRNO					
<b>AKCE</b>					
<b>Sklené n/Oslavou - sklad EU</b>					
<b>OBSAH</b>					
<b>půdorys</b>			<b>C.V.</b>	<b>3</b>	<b>KOPIE</b>
<b>DATUM</b>		<b>5/2001</b>			
<b>FORMÁT</b>		<b>A4</b>			
<b>STUPĚŇ</b>		<b>pasport</b>			
<b>MĚŘITKO</b>		<b>1 : 100</b>			

## POHLED OD TIŠNOVA

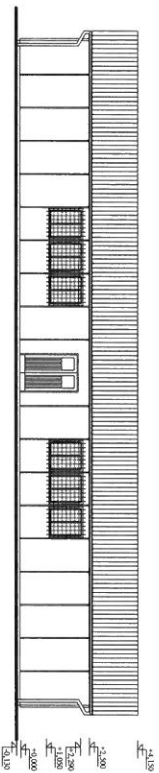


## POHLED OD ŽDÁRU n/S.

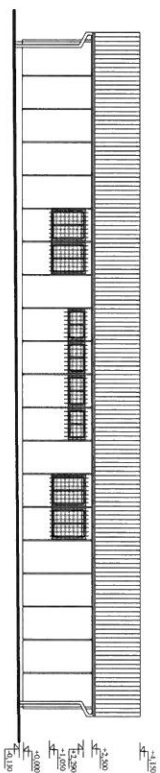


ODP. PROJEKTANT	VYPRACOVAL	KRESLIL	
Ing. Křečková	ing.arch.T. Neugebauer		
INVESTOR			
ČD s. o. DDC o.z. SDC BRNO			
AKCE	DATAUM	FORMÁT	5/2001
	STUPEŇ	1xA4	
	MĚŘITKO	pasport	
<b>Sklené n/Oslavou - sklad EU</b>	C.V.	1	KOPIE
OBSAH	<b>Technická zpráva</b>		

ODP. PROJEKTANT	VYPRACOVAL	KRESLIL	
Ing. Křečková	ing.arch.T. Neugebauer		
INVESTOR			
ČD s. o. DDC o.z. SDC BRNO			
AKCE	DATAUM	FORMÁT	5/2001
	STUPEŇ	1xA4	
	MĚŘITKO	pasport	
<b>Sklené n/Oslavou - sklad EU</b>	C.V.	4	KOPIE
OBSAH	<b>Pohledy</b>		



DĚL PROJEKTANT		KRESIL	
MĚ. KOLEJOVÁ		ING. JIŘÍ T. NEJEDLIK	
INVESTOR			
ČJ s. a. DDC o.s. SPOC BRNO			
AKCE		DATA	SZBOI
		PRŮJEM	1:100
		STĚŽEK	1:100
OBS. #1		Č. V.	KÓPĚ
			5
<b>Skléné n/Oslavou - sklad EU</b>			
<b>Pohled od koleji</b>			



DĚL PROJEKTANT		KRESIL	
MĚ. KOLEJOVÁ		ING. JIŘÍ T. NEJEDLIK	
INVESTOR			
ČJ s. a. DDC o.s. SPOC BRNO			
AKCE		DATA	SZBOI
		PRŮJEM	1:100
		STĚŽEK	1:100
OBS. #1		Č. V.	KÓPĚ
			6
<b>Skléné n/Oslavou - sklad EU</b>			
<b>Pohled ke kolejím</b>			